

秋保の杜 佐々木美術館 & 人形館 10周年リレー展

# 佐藤 一郎 展

2023年9月13日(水)～10月9日(月)



『三島学園に咲きほこる桜花』部分 2023 17x33.5  
アルシュ水彩紙、鉛筆、インク、水彩絵具、雲母金泥



# 秋保の杜 佐々木美術館 & 人形館 10周年リレー展

## 佐藤一郎 展

2023年9月13日(水)～10月9日(月)

10:00-17:00 月曜日休館(祝日の場合、営業 翌日休館)

美術館2階展示室c、d、e

東京藝術大学受験期の石膏素描、人物油画から、学部、修士課程在学、西ドイツ留学期、母校教員をへて、現在に至る作品を並べ、その時々わたくしの歩みを振り返ってみたい。



『自画像』1965 F6号 画布・油絵具

1946年宮城県古川市(現:大崎市)に生まれ、仙台市で育つ。1964年仙台二高卒業。1970年東京藝術大学絵画科油画専攻首席卒業。1973年ハンブルグ美術大学留学(ドイツ学術交流会給費留学生(DAAD)。帰国後、1981年博士課程退学(単位取得)し、東京藝術大学(油画技法材料研究室)講師。助教授、教授をへて、2014年名誉教授、金沢美術工芸大学大学院専任教授。2019年東北生活文化大学学長。  
書籍:1980年『マックス・デルナー: 絵画技術体系』(美術出版社)。1988年『絵画技術入門』(美術出版社)。1993年『クルト・ヴェールテ: 絵画技術全書』(美術出版社)。

2004年『明治後期油画基礎資料集成』(中央公論美術出版)。2005年『トンプソン教授のテンペラ画の実技』(三好企画)。2014年『絵画制作入門』(東京藝術大学出版会)。  
展覧会:1970年東京藝術大学卒業制作展『透視肖像の圖』(東京藝術大学美術館蔵)、『晶子立像の圖』大橋賞(宮城県美術館蔵)。1973年安井賞候補展『透視群像の圖』(宇都宮美術館蔵)。1981年油絵大賞展『ぬい五歳像』佳作賞(宮城県美術館蔵)。2014年東京藝術大学退任展『蔵王御釜』『那智ノ滝』(宮城県美術館蔵)、『黄山北海』『那智ノ大滝』『二羽の剥製』(東京藝術大学美術館蔵)。



『石膏デッサン(マルス)』部分 1965  
65x50 MBM木炭紙・木炭



『石膏デッサン(アリアス)』部分 1966  
65x50 MBM木炭紙・木炭



『ショールを被る女』部分 1965  
F12号 画布・油絵具



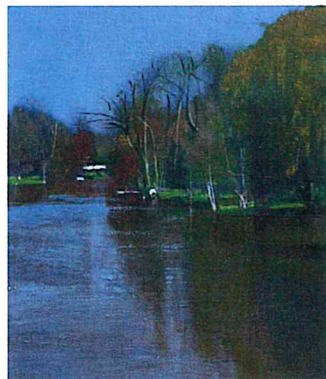
『裸婦坐像1』部分 1967  
F30号 画布・油絵具



『童子合掌』部分 1971 F30号  
画布・油絵具



『電熱器と剥製』部分 1976 60x50  
削片板・薄綿布・白亜地・卵テンペラ絵具・混合白・油絵具



『グレー・ロワン河1』部分 2010 F20号  
麻布・白亜地・墨汁・卵テンペラ絵具・油絵具



『能登町遠見山郷土館裏の松林』部分 2018  
27x38 アルシユ水紙紙・鉛筆



佐々木美術館HP



リレー展FACEBOOK

秋保の杜 佐々木美術館 & 人形館



〒982-0242 宮城県仙台市太白区秋保町境野字中原128-9

TEL 022-797-9520 Web <http://akiunomori.jp/>

【入館料】一般:800円 学生:400円 年間パスポート:2,000円

\*中学生以下無料 ただし低学年のお子様は保護者同伴

